

瀧川神社 三島駅～瀧川神社 富士急バス利用徒歩 経路



片道料金 240円 (令和4年11月30日現在の料金です)
富士見台行き 乗車 ※交通系ICカード利用可
加茂公園降車 徒歩 10分程度



※④情報
天気が良ければ、
上に着き振り返ると
遠くに富士山を見る
事が出来ます。

三島駅 南口



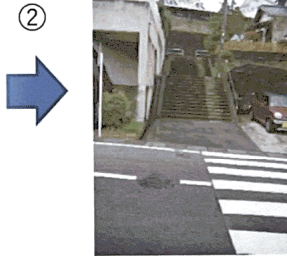
バスターミナル
6番 乗車



加茂公園 降車



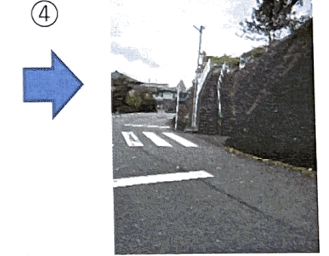
① 進行方向反対
横断歩道を渡る



② 正面の階段を上がる



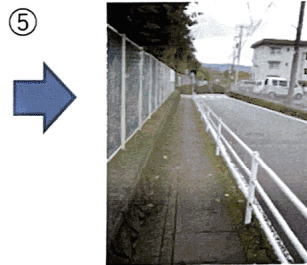
③ 壁沿いを左へ進む



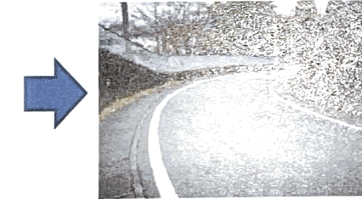
④ 右手に見える
階段を上がる※



山田小学校
横断歩道渡る



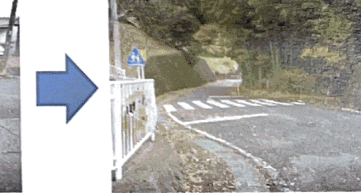
⑤ 最初の角を左に
曲がる (下り坂)



⑥ 小学校沿いを歩く



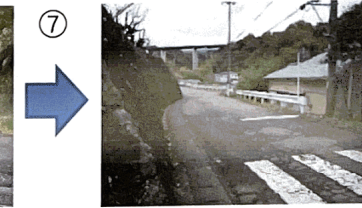
⑥ 最初の角を左に
曲がる (下り坂)



⑦ 道沿いに歩く
(下り坂)



心地良い風を感じれる坂道です
(個人的感覚です)



⑧ 下り坂を折りきる
左へ進む



⑧ 瀧川神社さんへ
矢印方向へ進む

⑧ 到着しました。
御参拝お願いします。